

Let's optimize space

PLATEFORMES DE STOCKAGE ALMAPLATFORM

- Multipliez votre espace de stockage
- Certification CE
- Autoportant, montage rapide



Rendement maximal à prix minimal. Les mezzanines de la gamme Almasy peuvent doubler, même tripler, votre surface de stockage, sans gros travaux.

Flexible, stable et sûr

Les plate-formes Almasy bénéficient d'un très bon rapport qualité/prix, surtout grâce aux éléments de base standards. De plus, ils permettent une grande flexibilité, une possibilité ultérieure d'agrandissement et un déménagement facile. Pour votre sécurité et pour une stabilité optimale, nos études se font à base des règles Européennes (Eurocode 3, EN1090-1). La portée s'adapte aux matériaux que vous souhaitez stocker. Elle peut varier de 350 kg à 1500 kg/m².

Construction modulaire

La construction de la plate-forme est composée de colonnes, reliées à des lisses primaires et secondaires. Ce raccord se fait au moyen de platines de raccord soudées aux colonnes. Une stabilité optimale est réalisée grâce à l'ancrage au sol et à l'usage de croisillons dans le sens de la longueur et de la largeur de la construction.

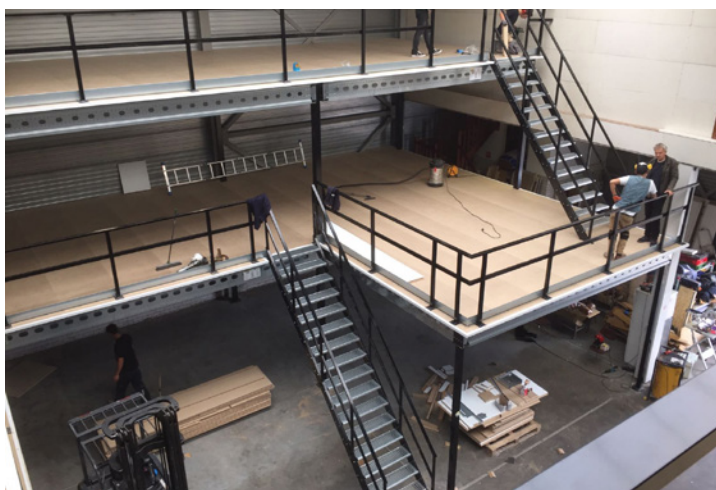
Sur la construction métallique un sol en aggloméré C-dur est installé. D'autres versions de plancher sont disponibles tel qu'une surface antidérapante ou C-Dur de Luxe. Le plancher en aggloméré peut être remplacé par une surface en caillebotis.

Avis gratuit et montage certifié

Nos installateurs disposent d'un certificat VCA et notre coordinateur de sécurité peut vous assister afin de garantir un suivi et un montage parfait.

Cloisons

Nos plateformes peuvent parfaitement être finies par des cloisons diverses (industrielles, bureaux, avec ou sans fenêtres). Il y a divers niveaux de finition qui s'adaptent aux entrepôts, aux centres sportifs, aux magasins, etc..



CE

Certification CE du produit et du processus de fabrication

Nous répondons à la norme NEN-EN 1090 pour la production et la livraison de plateformes. Le soudage de nos constructions métalliques sont certifiées suivant ISO-3834. Ceci signifie pour vous une meilleure garantie du travail livré, votre sécurité et un travail de qualité sont importants pour vous.

Dans l'usine moderne nous produisons et assemblons les différents éléments des plateformes, de manière à pouvoir les proposer sous forme d'ensembles « prêts à monter », livrables sur le lieu de montage. Les profileuses, à partir desquels les profilés C+ et I+ sont formés et découpés, sont les fleurons de la production. Les lignes de sciage, les robots de soudage et une ligne de perçage automatique permettent la mise en œuvre des colonnes, des escaliers et des garde-corps.

Cette SMART technologie de production, permet le marquage CE des produits.

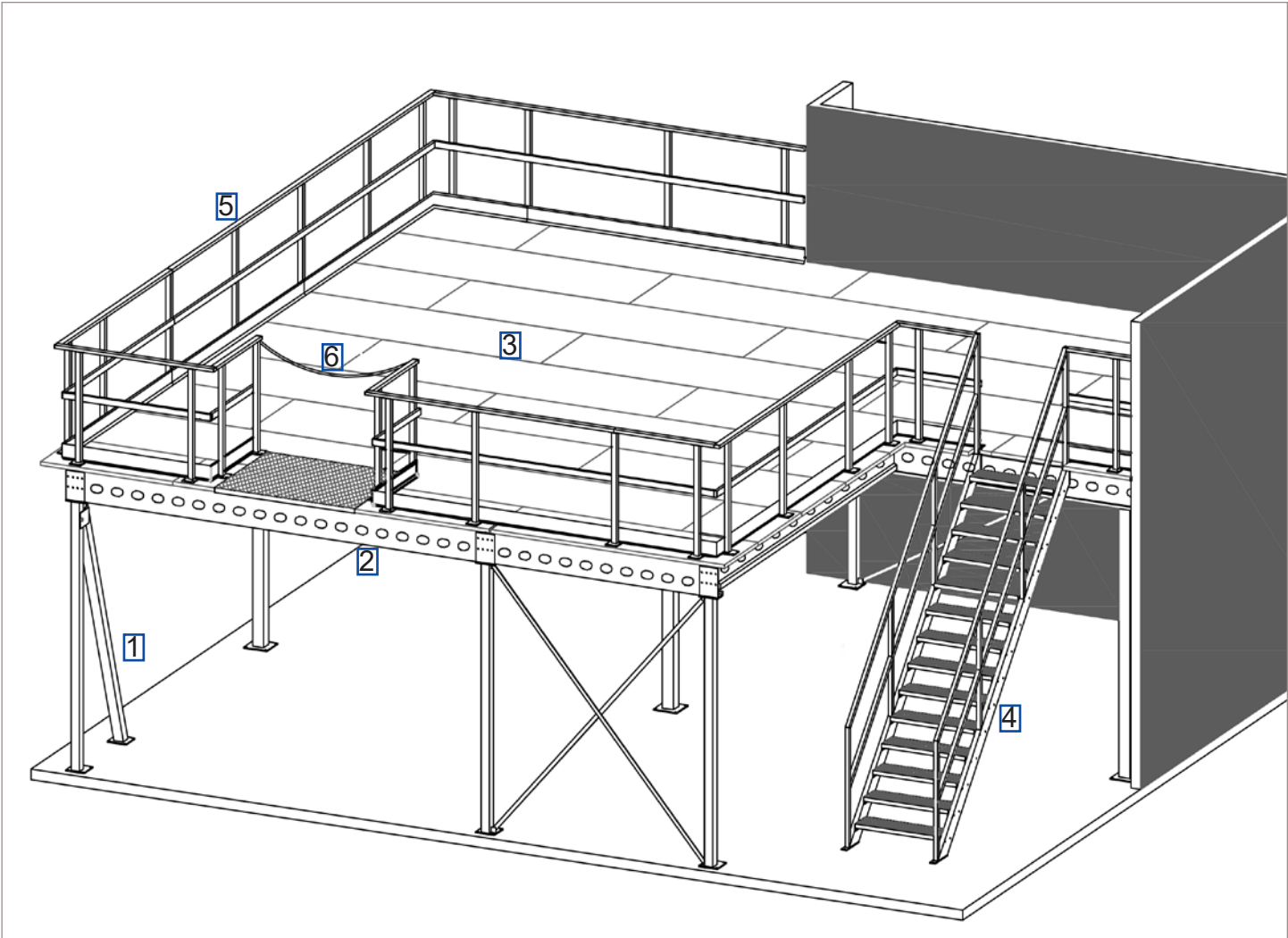
Service tout-compris et assistance professionnelle.

Notre équipe commerciale et notre équipe technique reste à votre disposition pendant tout le déroulement du dossier. De l'offre au montage de votre mezzanine.

A la commande, notre équipe technique met tout en place pour une installation parfaite. Un dernier mesurage définitif sur place assurera une intégration de la plateforme dans votre bâtiment.



Pièces des plateformes de stockage Almaplatform



1. Colonnes

- A base de profils carrés maniés à chaud (90x90, 100x100, 120 x 120 ou 140x140) dépendant de la charge
- Au bas une platine métallique (200x200 ou 250x250 mm) pourvue de trous pour l'ancrage au sol est soudée
- En haut des colonnes, une platine de connexion (10 mm) est soudée.
- Selon la situation, des colonnes de stabilisation peuvent être fournies pour remplacer les contreventements.

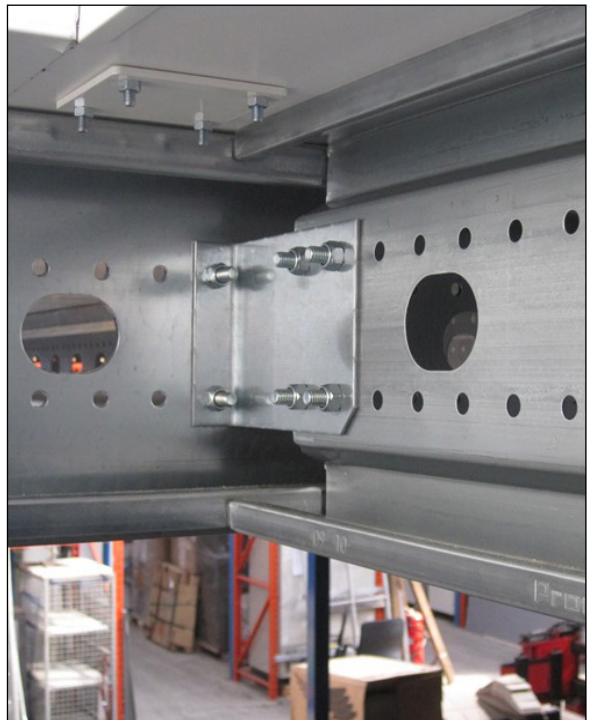


- Coloris standard :
 - RAL7016 gris anthracite
 - RAL5010 bleu
 - RAL 7035 gris clair
 - RAL 9005 noir
- Autres couleurs disponibles sur demande



2. Lisses

- Les lisses primaires et secondaires sont fabriquées à partir du coil galvanisé, profilé (en C ou Sigma).
- Les lisses secondaires sont fixées aux lisses primaires au moyen de platines de raccordement.
- Leur hauteur varie entre 250 et 550 mm suivant la portée requise.
- Les lisses primaires et secondaires sont pourvues de trous de transit (tous les 300 mm). Ces derniers permettent le passage de tuyaux et de câbles (p.e. pour installations sprinkler).

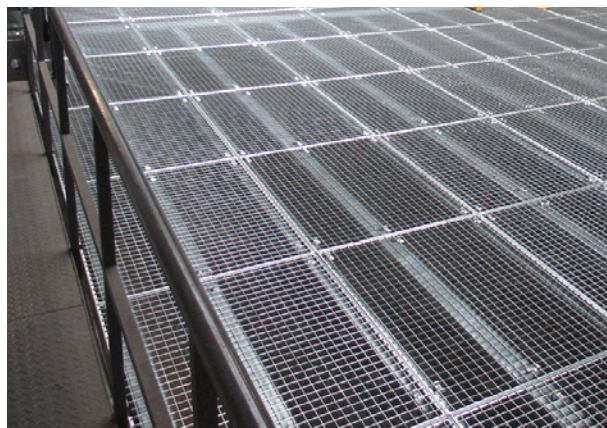


Capacité de charge :

Standard : 350/500/750/1000 /1500 kg/m²
Charge uniformément répartie avec une flexion de 1/300 et facteur de sécurité de 1,35 (entrepôts) et une flexion de 1/500 et facteur de sécurité de 1,5 (Eurocode 3) pour des bureaux.

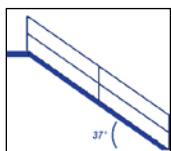
3. Plancher

- Standard : panneaux en aggloméré 38 mm C-Dur à densité 690 kg/m³.
- Rainurés et fixés l'un à l'autre au moyen de languettes pour obtenir un plancher égal.
- Ils sont fixés au lisses secondaires au moyen de vis TORK auto perforantes.
- Le sol est pourvu d'un rebord galvanisé (40 mm).
- En option : un plancher antidérapant, C-Dur de luxe ou en caillebotis.



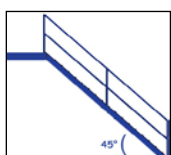
4. Escaliers

- Pente 37°



- obligatoire dans les espaces commerciaux et publics
- recommandé dans les entrepôts avec utilisation fréquente de l'escalier

- Pente 45°



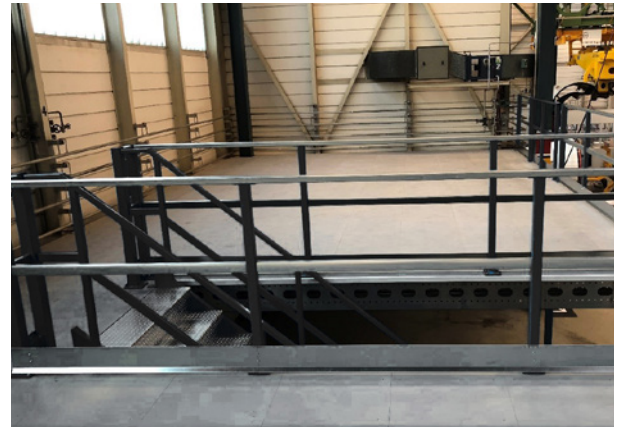
- autorisé uniquement dans les entrepôts
- uniquement pour une utilisation à basse fréquence ou en cas de manque d'espace

- Largeur standard : 800 /900 /1000/1200 mm (profondeur des marches 240 mm /270 mm).
- Equipé de mains courantes soudées
- Marches en caillebotis galvanisé
- Marches à profil antidérapant en galva ou laqués disponibles sur demande
- Palier intermédiaire nécessaire si l'escalier dépasse la hauteur de 3500 mm.



5. Garde corps / main courante

- Constitué de poteaux métalliques (70x70 et 50x50) et tubes galvanisés.
- Au bas, une plinthe (150 mm de haut) est fixée au plancher
- Hauteur minimale = 1103 mm. Distance maximale entre les colonnes = 1500 mm
- En option, une balustrade adaptée aux enfants est disponible (pour une utilisation dans les espaces publics).



6. Paliers de réception

Plusieurs solutions adaptées à vos besoins pour une réception de charges en toute sécurité.

- La simple chaîne :
Pour des raisons de sécurité évidentes, nous prévoyons dans ce cas un garde-corps en retrait. Tout en étant la solution la moins chère, vous perdez néanmoins de la place au niveau du sas de chargement.
Dimensions standard : 1500 / 2000 / 2500 / 3000 mm



- Garde-corps basculant
la solution la plus sûre. En basculant le garde-corps, il n'y a jamais d'ouverture dans le garde-corps. De plus, en posant une palette dans le sas, vous bénéficiez d'une sécurité contre la chute des marchandises et d'un garde-corps supplémentaire.

Dimensions standard (mm):

Hauteur	Largeur
2000	1500
2250	2000
2500	2500
	3000

Hauteur totale = hauteur + 220 mm

Largeur totale = largeur + 250 mm



- Porte battante
Consultez nos spécialistes pour plus d'informations.
Dimensions standard : 1500 / 2000 / 2500 mm

7. Protection de colonne

Dans les endroits où le trafic de chariots élévateurs est élevé nous recommandons que les colonnes soient équipées d'une protection contre les collisions pour une sécurité optimale.



[HOME](#)[INFORMATION](#)[OFFRE](#)[CONTACT](#)[FR](#)

LET 'S OPTIMIZE SPACE

ETUDE, FABRICATION ET MONTAGE DE PLATEFORMES

[Plus d'infos](#)

www.platformen.eu/fr

Demandez votre offre en 3 simples étapes !
Nos experts font une étude gratuite et proposent une offre sans engagement à base des données que vous nous soumettez.



Voir toute la gamme dans notre catalogue de produits.
Demandez une copie gratuite sur www.almasy.eu.



Almasy SA

Place Fernand Séverin 15 • 5030 Gembloux

+32 (0)81 61 27 01 • info@almasy.be • www.almasy.be • shop.almasy.eu